

# スクール案内 ～障がい児スイミング～

1. 持ち物について
2. 入館からスイミング開始まで
3. スイミング終了から退館まで
4. その他

## 1. 持ち物について

- 引換券(申し込み会時にお渡ししたもの)
- 水着
- スイミングキャップ
- タオル
- ゴーグル

※引換券と会員証を交換いたします。

※2回目以降は会員証を忘れずに！



## 2. 入館からスイミング開始まで

- ① 一般利用出入口から入館します。
- ② 受付にて引換券を渡し、会員証を受け取ります。
- ③ 更衣室または障がい者更衣室で水着に着替えます。
- ④ 水着になったらシャワーを浴びてプールへ行きます。
- ⑤ コーチが待っているので、開始時間まで待機します。
- ⑥ 定刻になり次第、スイミングスタート♪

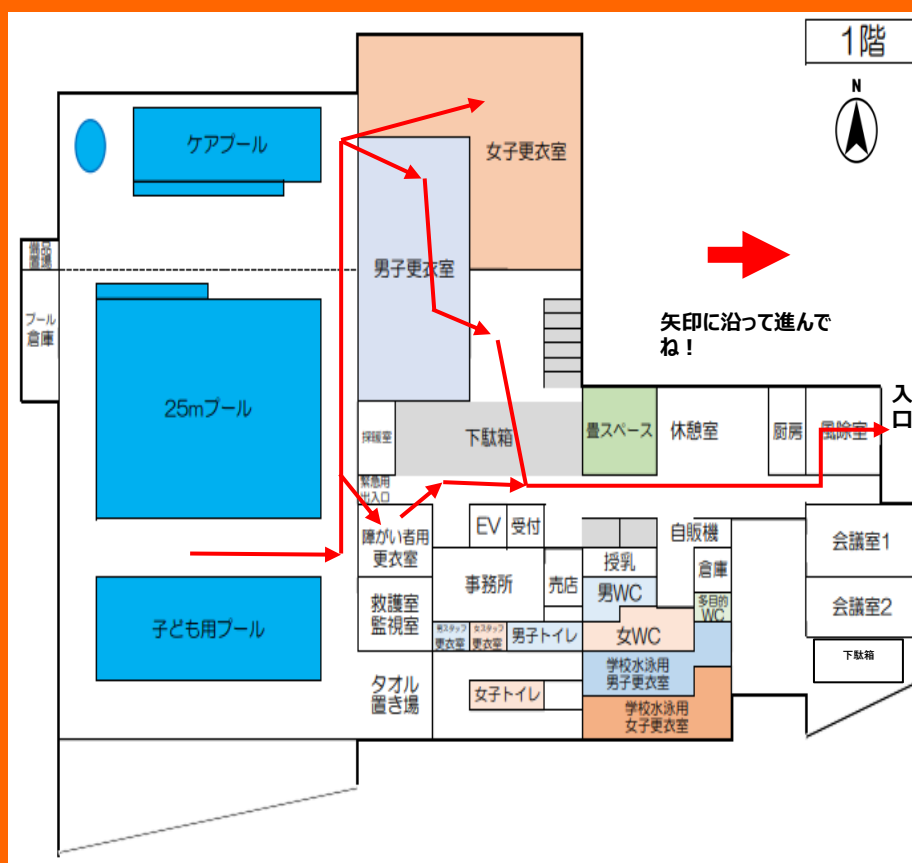
※障がい児クラスは、お子様1名につき保護者1名の付き添いが  
必要です。

※保護者の方もスイムキャップ・水着を忘れずご利用ください。



### 3. スイミング終了から退館まで

- ① 挨拶をしてスイミングを終わめます。
- ② シャワーを浴びて、更衣室で着替えます。
- ③ 着替え終わったら靴をとり、一般利用出入口から退館します。



### 4. その他

●入場開始  
スクール開始の15分まえから更衣室への入場が可能です。

●会員証を受け取ったら  
インターネットサービス(ATOMS)への登録をしよう！  
→この会員サービスへ登録することで、緊急時等のスクールのお休み連絡など受け取ることができます。

URL

<https://www.e-atoms.jp/AQUATICWebUser/Account/LogIn>

